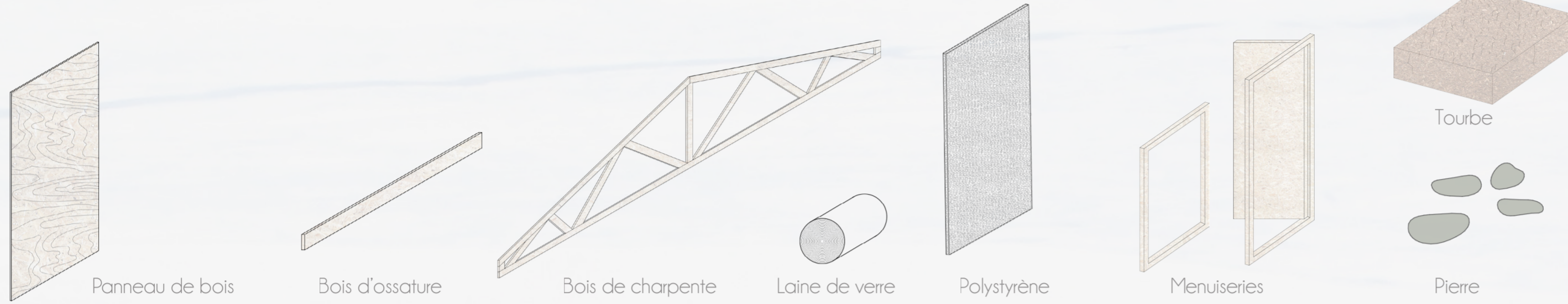
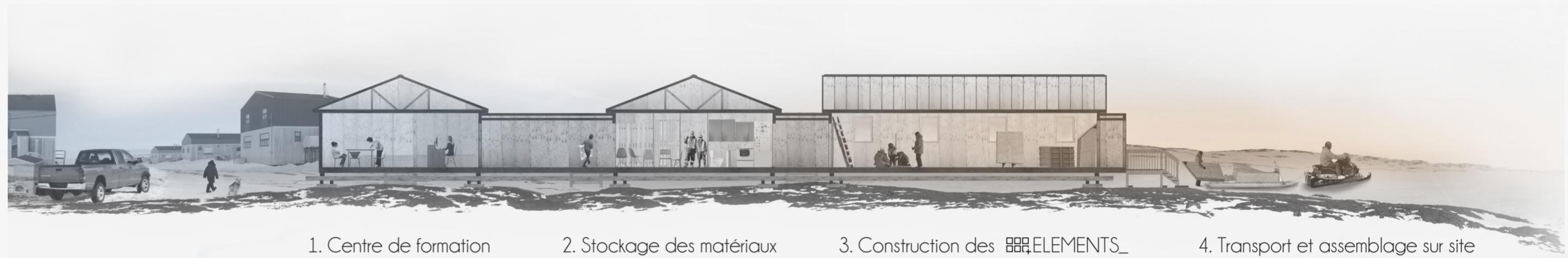


000+ ELEMENT(S)

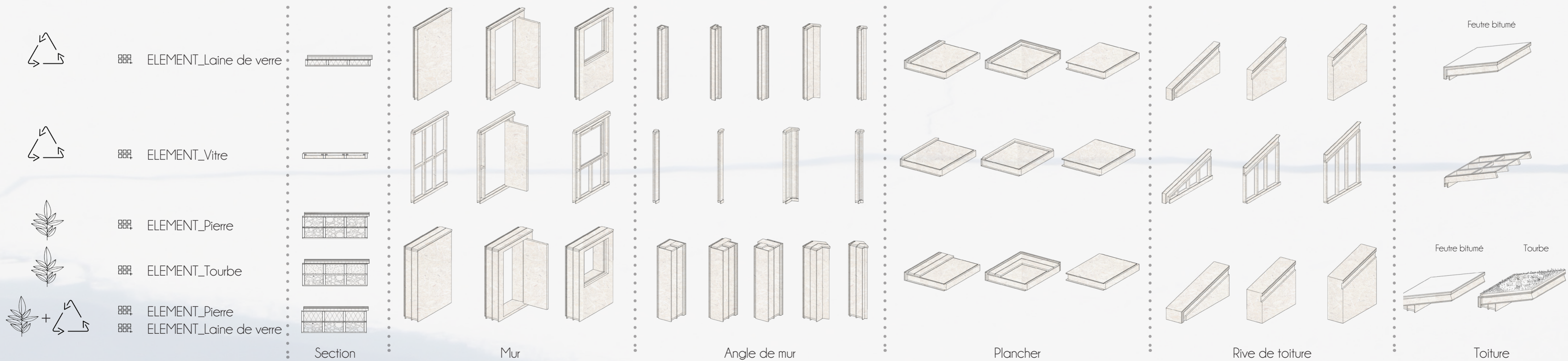
- UTILISER LES RESSOURCES RECYCLÉES ET NATURELLES PRÉSENTES



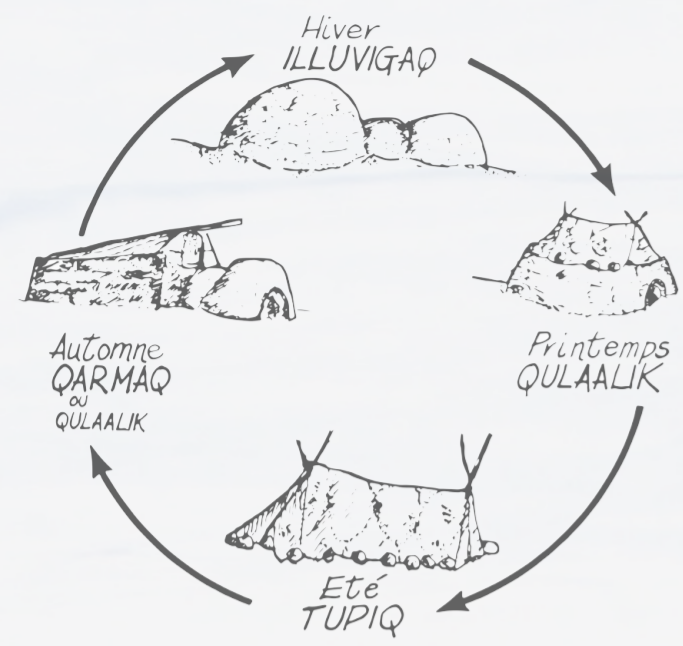
- CRÉER UN CENTRE DE STOCKAGE ET DE CONSTRUCTION / ÉVITER LA DÉCHARGE ET PERMETTRE LA PRÉFABRICATION



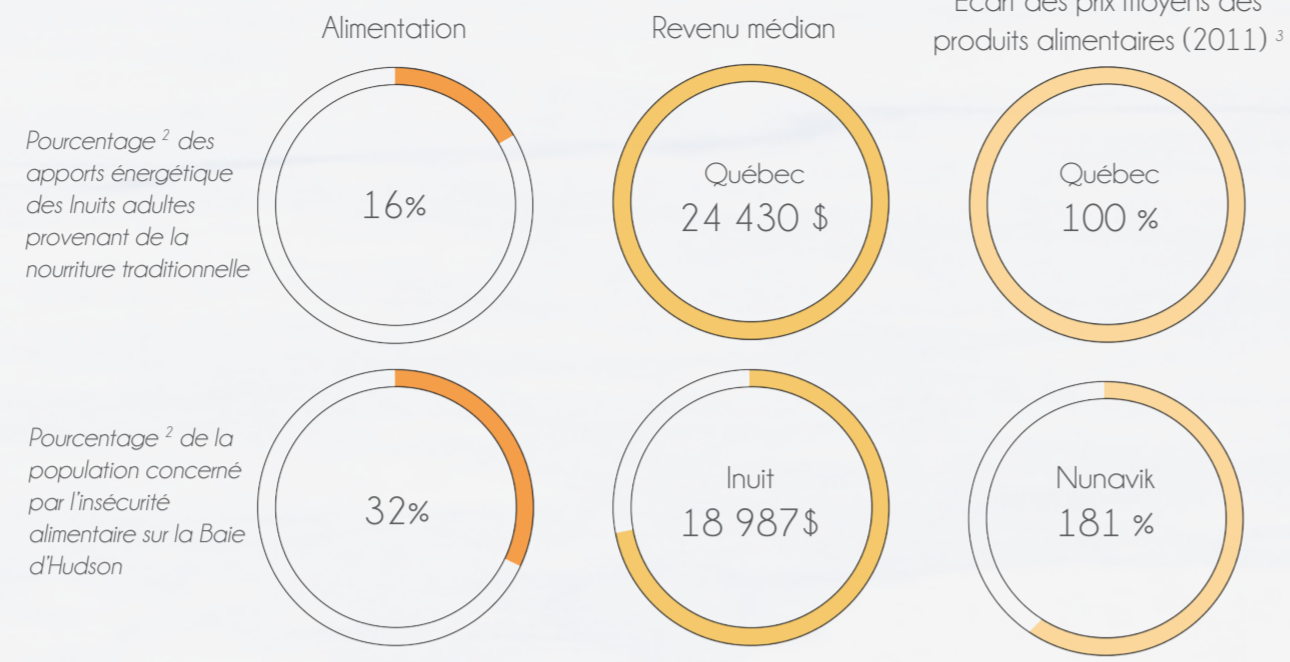
- PROPOSER UN CATALOGUE DE MODULES A PRÉFABRIQUER



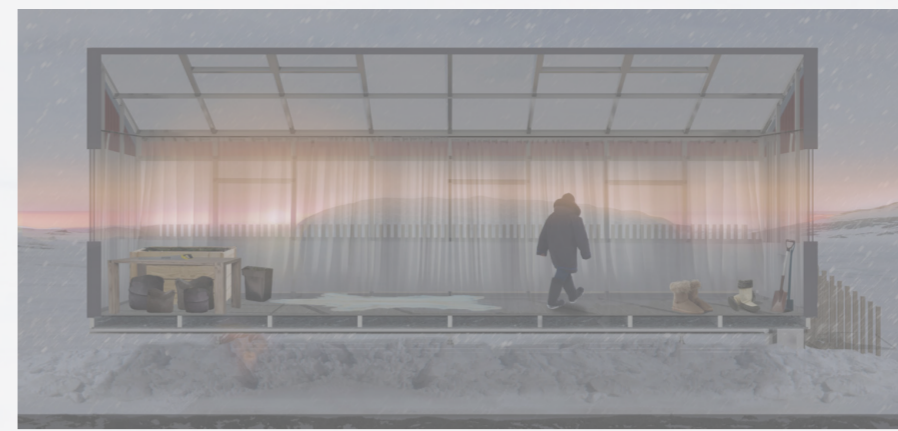
- INTRODUIRE UN NOUVEL ESPACE : LA SERRE



HABITER LES SAISONS ¹



RÉALITÉ ÉCONOMIQUE



HIVER : un porche, SAS d'entrée, un espace de stockage



PRINTEMPS : plantations, couture, préparation des animaux



AUTOMNE : couture, préparation des animaux



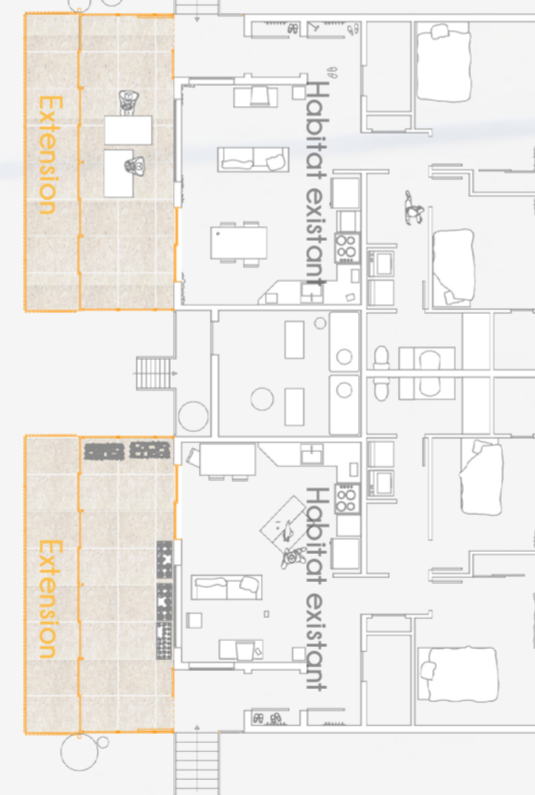
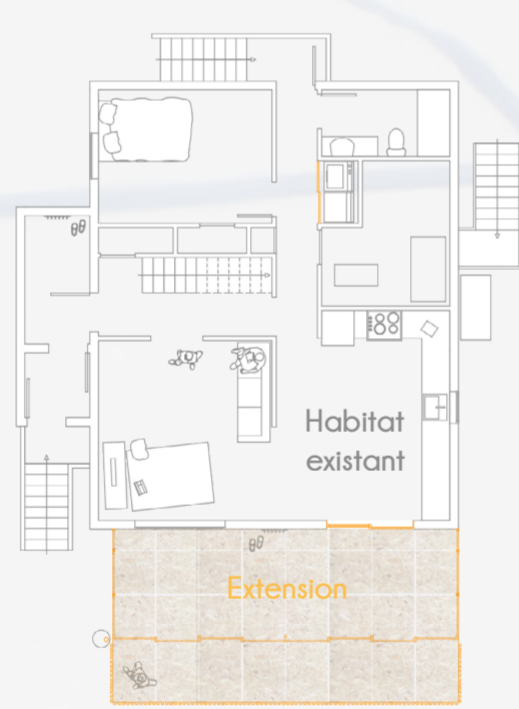
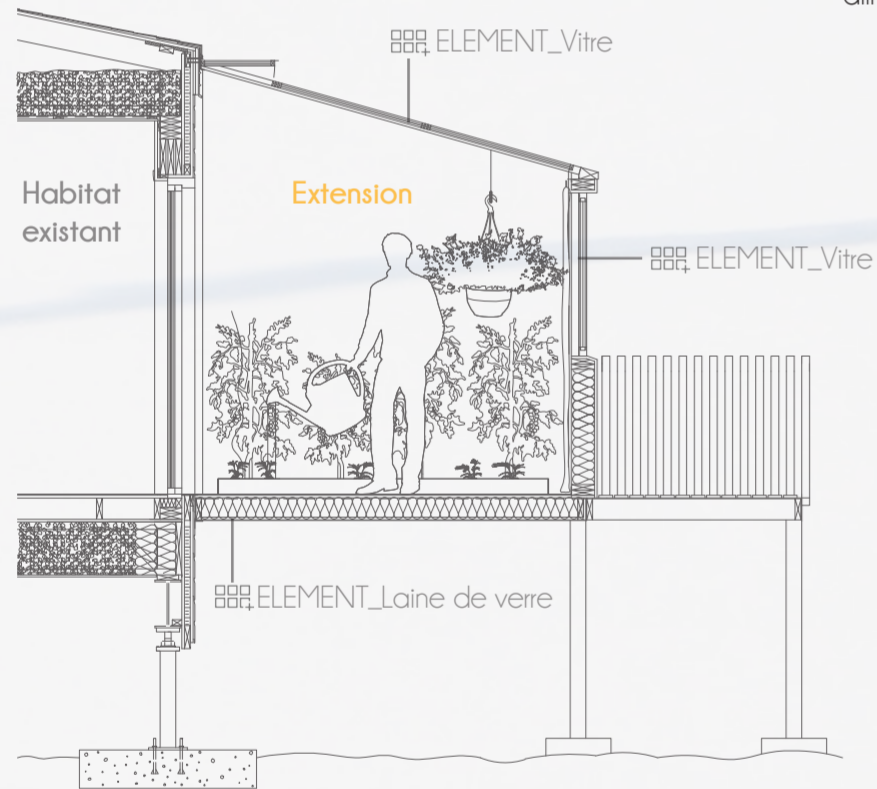
ÉTÉ : plantations, espace semi extérieur, couture...

+ ÉTENDRE L'HABITAT

L'ajout d'une pièce est une réponse au surpeuplement des logements.

La proposition d'un module principalement vitré, pouvant faire avoir plusieurs fonctions : serre, extension du séjour, ajout d'une chambre...

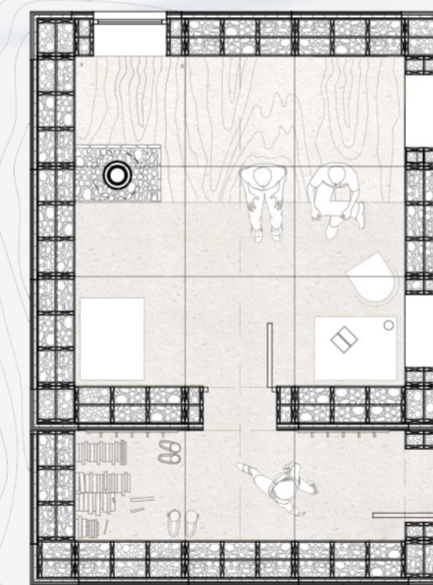
Principalement vitré, l'ajout du module est une opportunité pour améliorer l'isolation des logements et amener une activité nouvelle propice à une meilleure autonomie alimentaire et financière des Inuits.



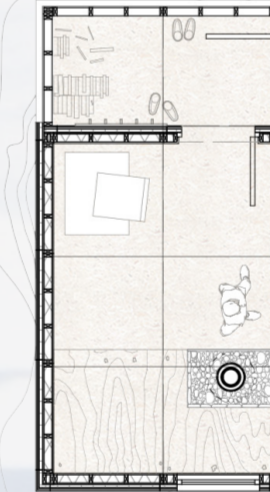
CONSTRUIRE DANS LE TERRITOIRE

Les Inuit perpétuent aujourd'hui la chasse et la pêche.

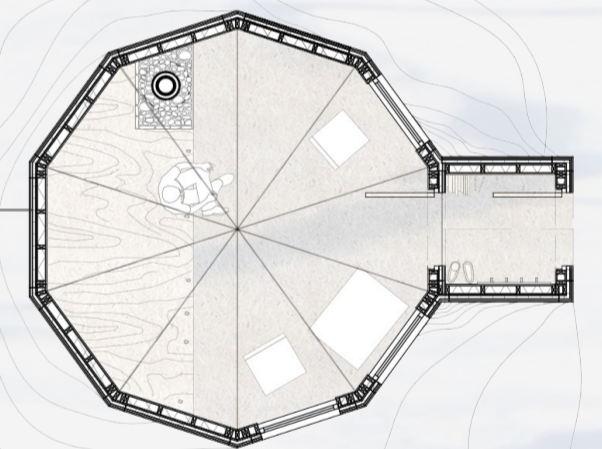
Pour cela, ils construisent dans leur territoire des cabanes à l'aide de matériaux récupérés. Les modules facilitent la construction sur le territoire. Ils peuvent être préfabriqués dans le centre de construction durant l'hiver, puis transportés et assemblés rapidement durant la belle saison.



ELEMENT_Pierre



ELEMENT_Laine



Différentes formes, tailles et compositions créés à partir des ELEMENT(S)



¹ Richard Ballageon, Le cycle annuel d'habitation, 1979
² Institut National de Santé Publique du Québec, 2004
³ Gérard Duhaime, Sébastien Lévesque et Andrée Caron, Le Nunavik en chiffres, 2015